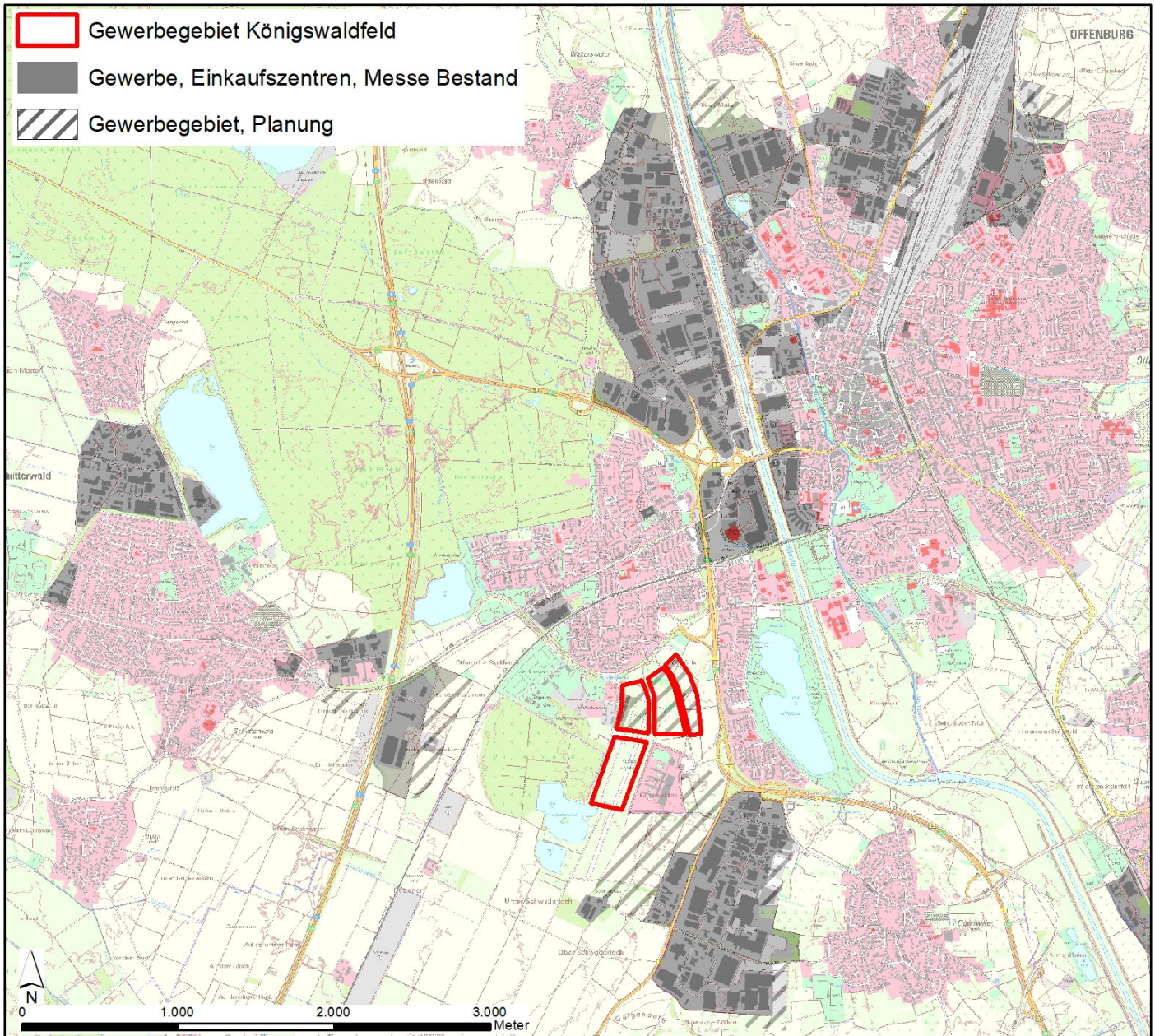


**Bürgerentscheid am 08.03.2026:**

**Entwicklung des Sonderlandeplatzes (Flugplatz)**

**zu einem Gewerbegebiet**

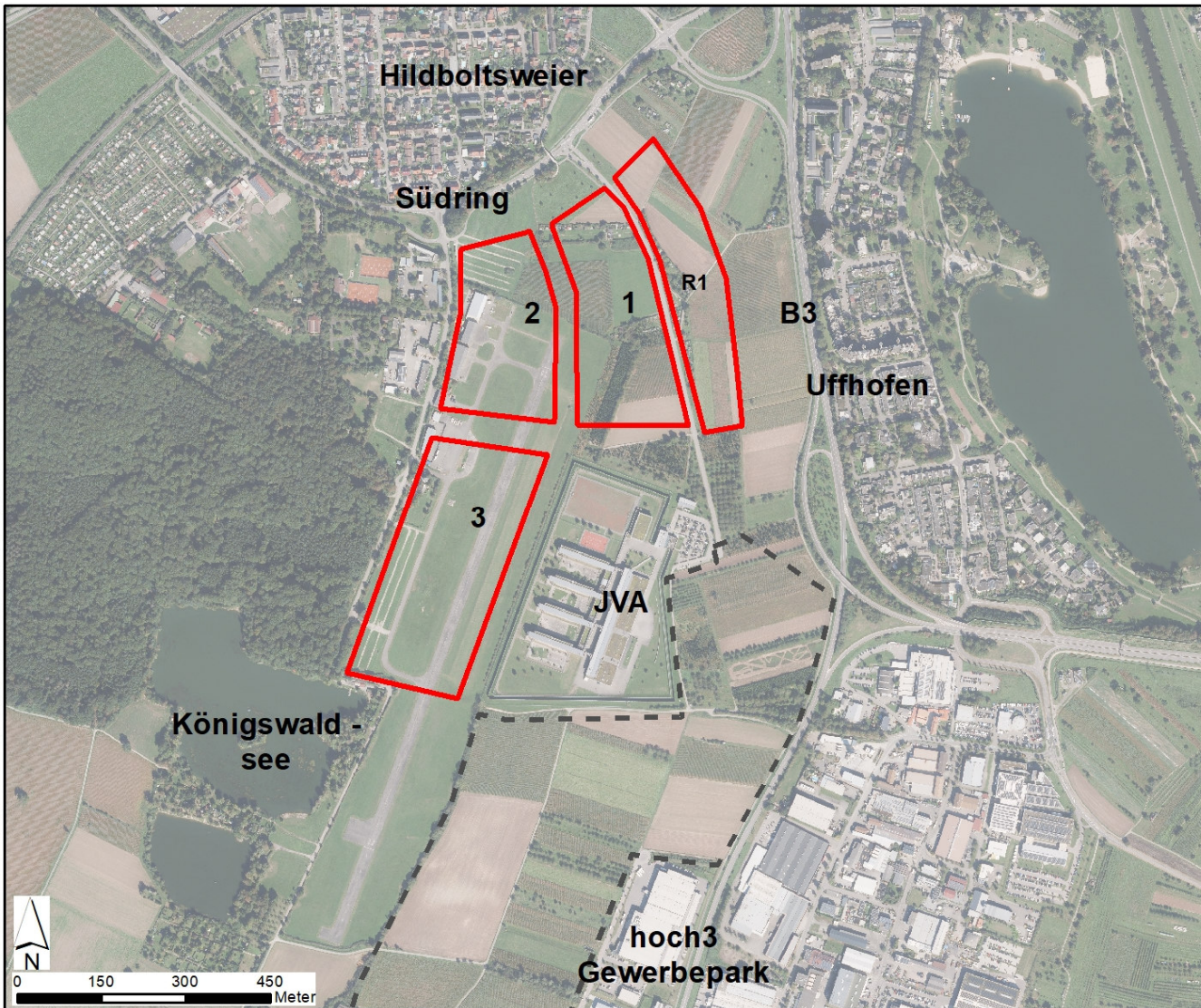
**„Königswaldfeld“**



Lage des geplanten Gewerbegebietes „Königswaldfeld“

Aktuelle Situation in Offenburg:  
8 bestehende Gewerbegebiete:

- 380 ha Gesamtfläche
- 20 % unzureichend genutzt
- Nachverdichtungspotenzial

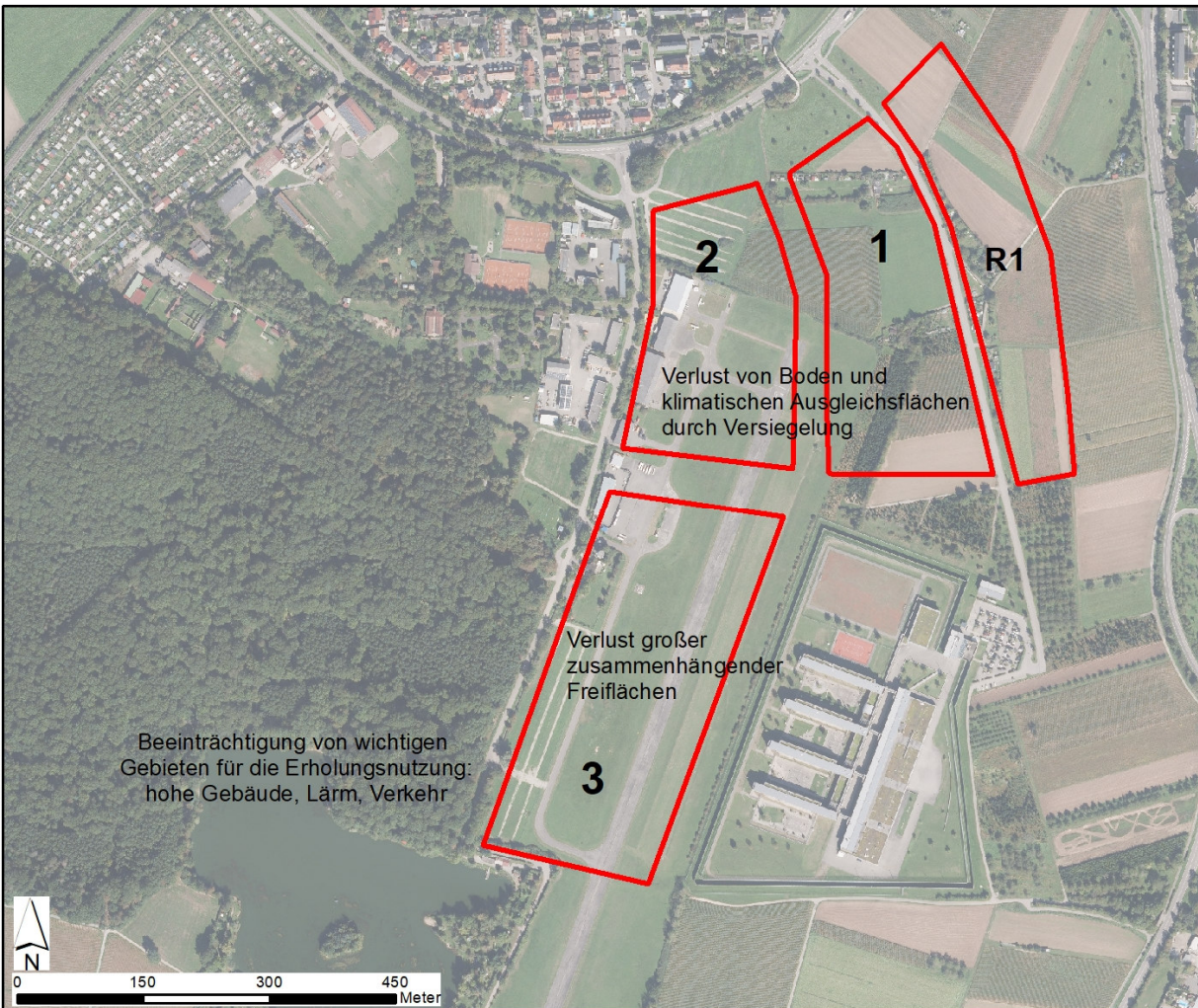


## Gegenstand des Bürgerentscheids:

Gewerbegebiet Königswaldfeld

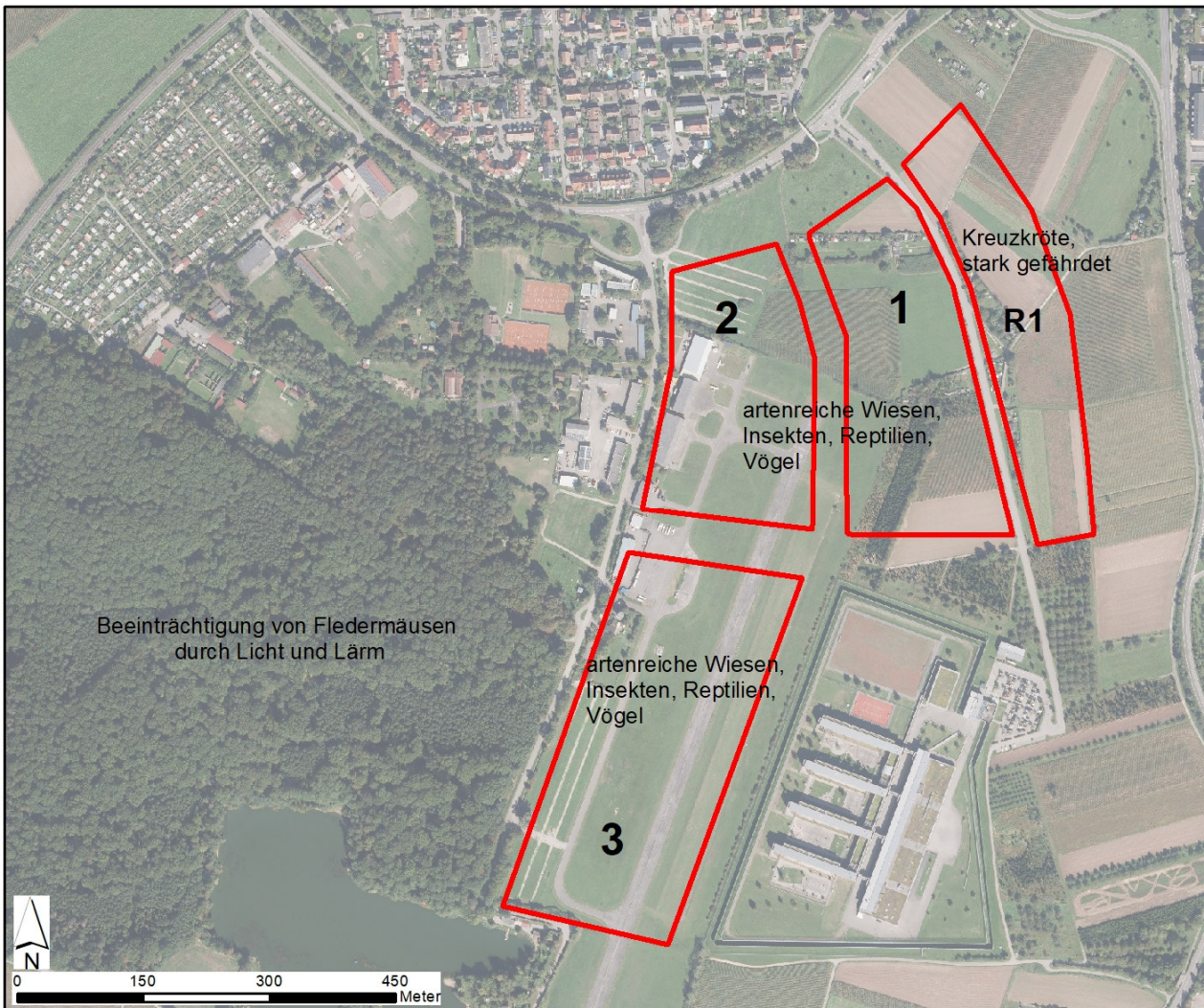
Entwicklung in zwei Abschnitten:

- Fläche 1/2: ca. 10 ha
- Fläche 3: ca. 10 ha
- Fläche R1: ca. 5 ha



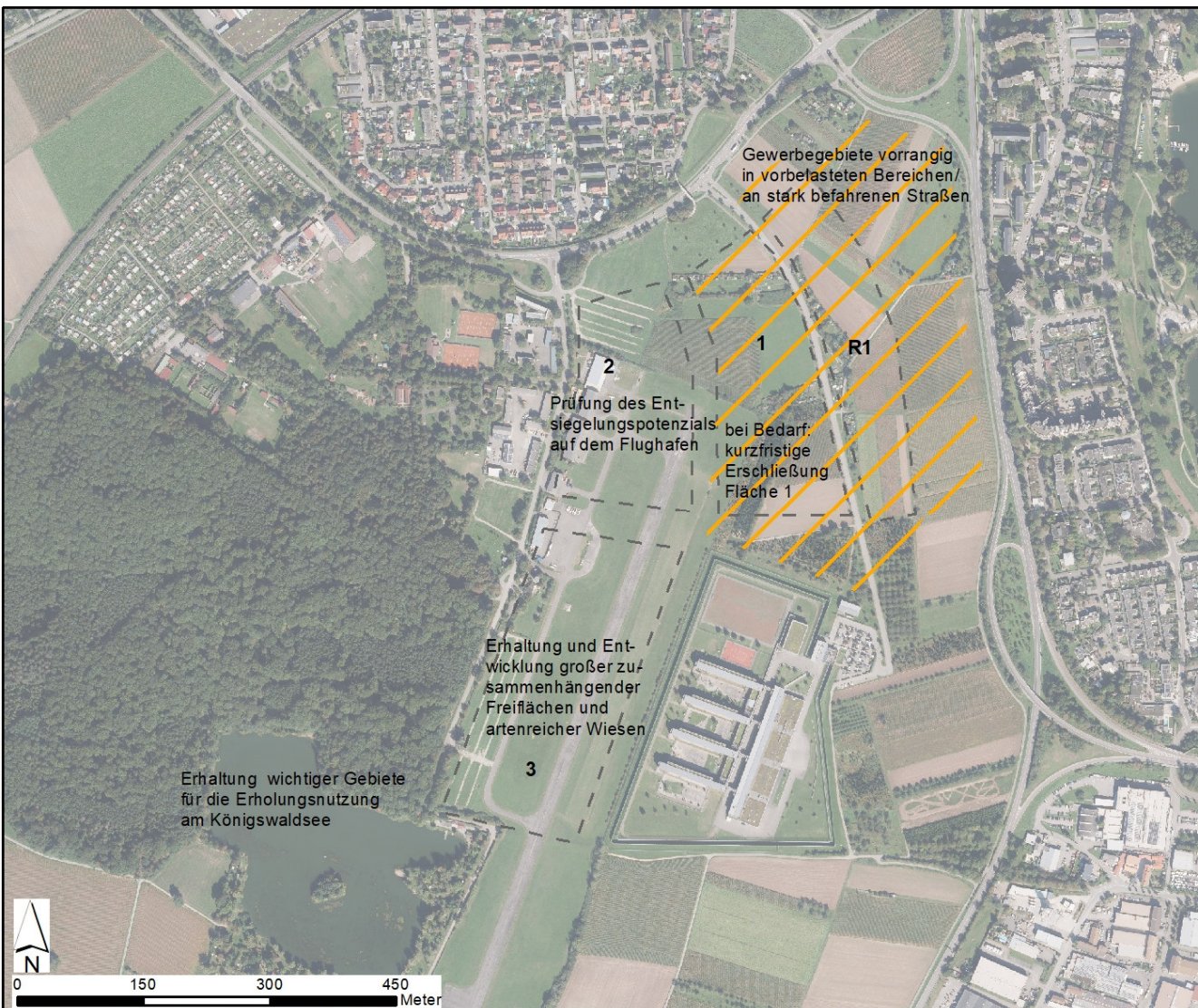
## Konflikte durch das Gewerbegebiet:

- Mensch/Erholung
- Klima
- Boden
- Landschaft



## Konflikte durch das Gewerbegebiet:

- Verlust artenreicher Wiesen
- Verlust von Lebensräumen für Tiere



## Optimierung für Mensch und Natur:

- Planungsvarianten für das Gewerbegebiet entwickeln
- Flächensparendes Bauen
- Klimaschutz und Wasserretention
- Eingrünung und Landschaftsschutz
- Varianten Flugplatz:
  - Erhaltung der Nutzung, Prüfung des Entsiegelungspotenzials
  - Nutzungsaufgabe und vollständige Entsiegelung, Entwicklung von Biotopen

## Bürgerentscheid am 08.März 2026:

**Nein** zum Gewerbegebiet mit dieser Abgrenzung

**Ja** zu einer nachhaltigen wirtschaftlichen Entwicklung:

- Maßvolle Neuausweisung für ortsansässige Unternehmen
  - Kurzfristige Erschließung der Fläche 1(im Besitz der Stadt OG)
  - Flächensparende Bebauung, Klimaschutz, Eingrünung
- Mittelfristige Aufgaben:
  - Nachverdichtung bestehender Gewerbegebiete
  - Aktive Bodenpolitik: Grunderwerb im Nahbereich stark vorbelasteter Flächen an der B3
- Schutz und Entwicklung der Flächen für die Naherholung am Königswaldsee
  - weitere Nutzung des Flugplatzes
  - Nutzungsaufgabe Flugplatz und Entsiegelung / ökologische Entwicklung